

SMARTfloor
INNOVATIVE • SURFACE

Superfici viniliche con rigid core per l'interior design



Benvenuti nel mondo Smartfloor

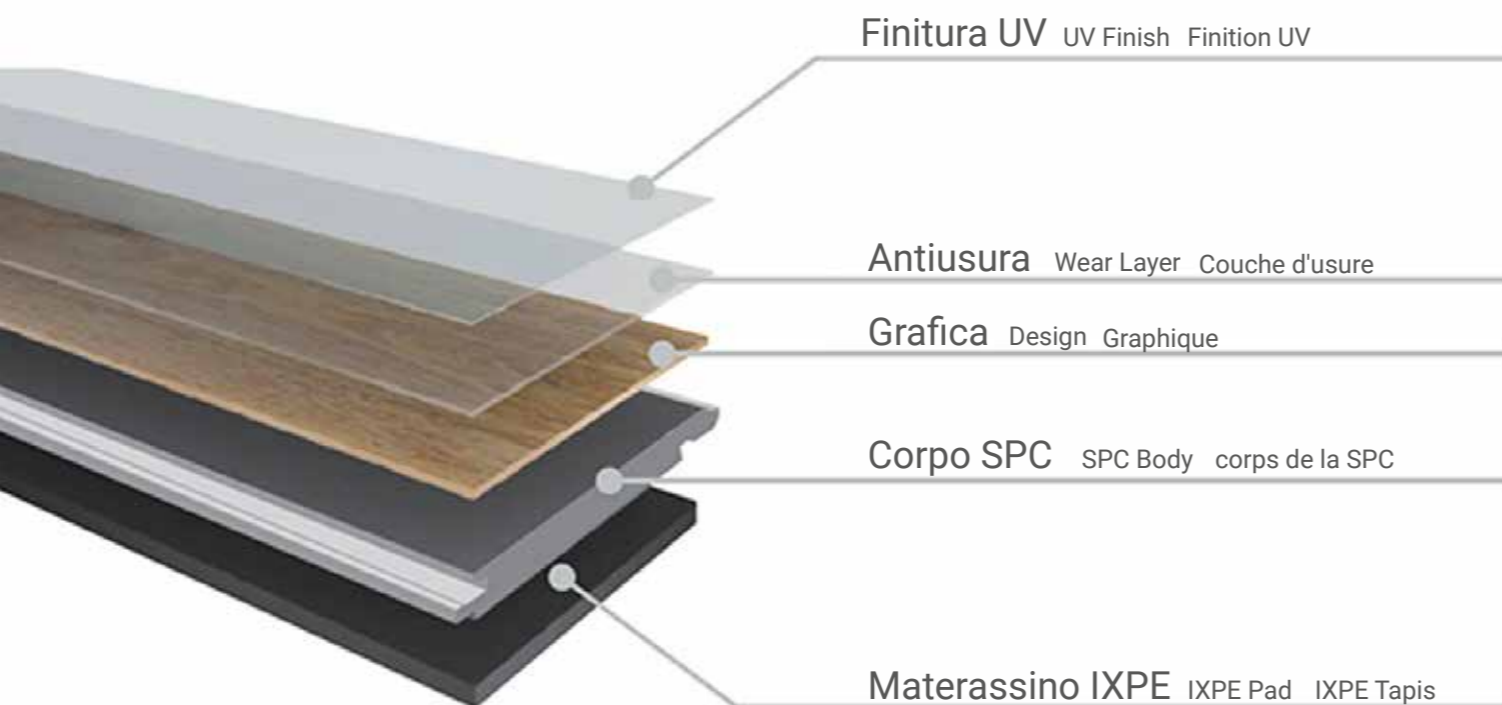
Smartfloor è il brand contemporaneo di superfici viniliche di nuova generazione, nato dall'esperienza decennale dei soci nel campo delle pavimentazioni per interni. Il nostro obiettivo è quello di affiancare il cliente nella progettazione del proprio ambiente e di ispirarlo con differenti tonalità cromatiche ed essenze naturali. La particolarità che contraddistingue Smartfloor, in un mercato decisamente competitivo ed esigente, è la proposta commerciale mirata e completa, dettata dalle molteplici necessità dell'utente finale.

Welcome to Smartfloor

Smartfloor is the contemporary brand of new generation vinyl surfaces, born from the ten-year experience of the partners in the field of interior flooring. Our goal is to support the customer in designing their environment and to inspire them with different chromatic shades and natural essences. The peculiarity that distinguishes Smartfloor, in a decidedly competitive and demanding market, is the targeted and complete commercial proposal, dictated by the multiple needs of the end user.

Bienvenue chez Smartfloor

Smartfloor est la marque contemporaine des surfaces vinyles nouvelle génération, née de l'expérience décennale des partenaires dans le domaine du revêtement de sol intérieur. Notre but est d'accompagner le client dans la conception de son environnement et de l'inspirer avec différentes nuances chromatiques et essences naturelles. La particularité qui marque la différence entre Smartfloor et les autres produits, dans un environnement de marché concurrentiel et exigeant, est la proposition commerciale ciblée et complète, dictée par les différents besoins de l'utilisateur final.



Rinnovare lo spazio con qualità

RENEW WITH QUALITY
RENOUVELER AVEC LA QUALITÉ

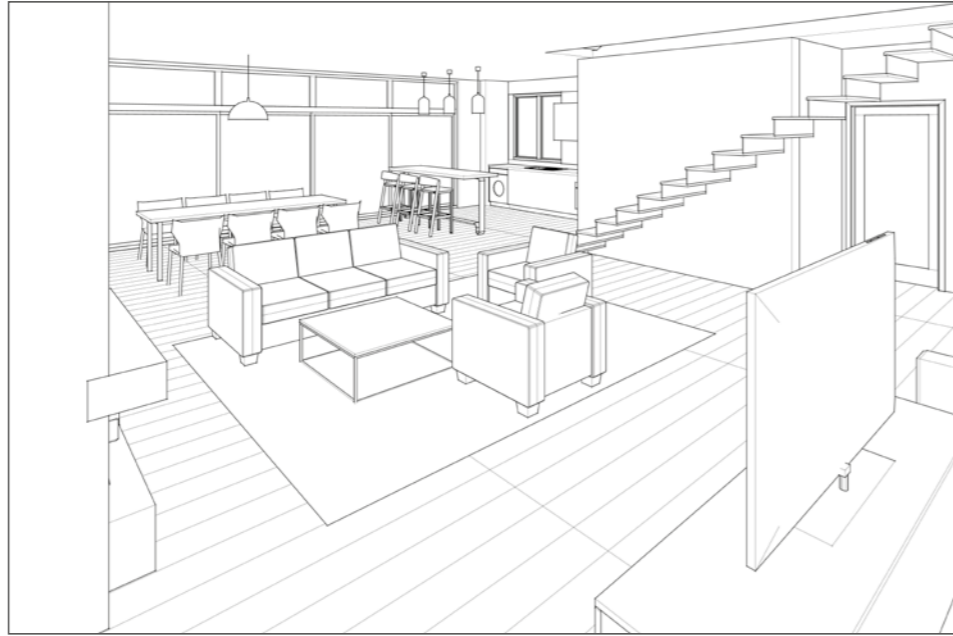
Per essere considerati pavimenti di qualità, gli SPC devono rispondere a standard qualitativi ben precisi. Questo ne determina la durata nel tempo, la facilità nella posa, la resa estetica e il prezzo di acquisto. Tutte le collezioni Smartfloor rispondono positivamente a questi requisiti, garantendo all'utente finale un prodotto di assoluto livello.

To be considered quality flooring, SPC must have precise quality standards. This determines its durability, ease of installation, aesthetic performance and purchase price. All Smartfloor collections respond positively to these requirements, guaranteeing the end user a product of the highest level.

Pour être considéré comme un revêtement de sol de qualité, le SPC doit répondre à des normes de qualité précises qui détermine sa durabilité, sa facilité d'installation, ses performances esthétiques et son prix d'achat. Toutes les collections Smartfloor répondent positivement à ces exigences, en garantissant à l'utilisateur final un produit haut de gamme.



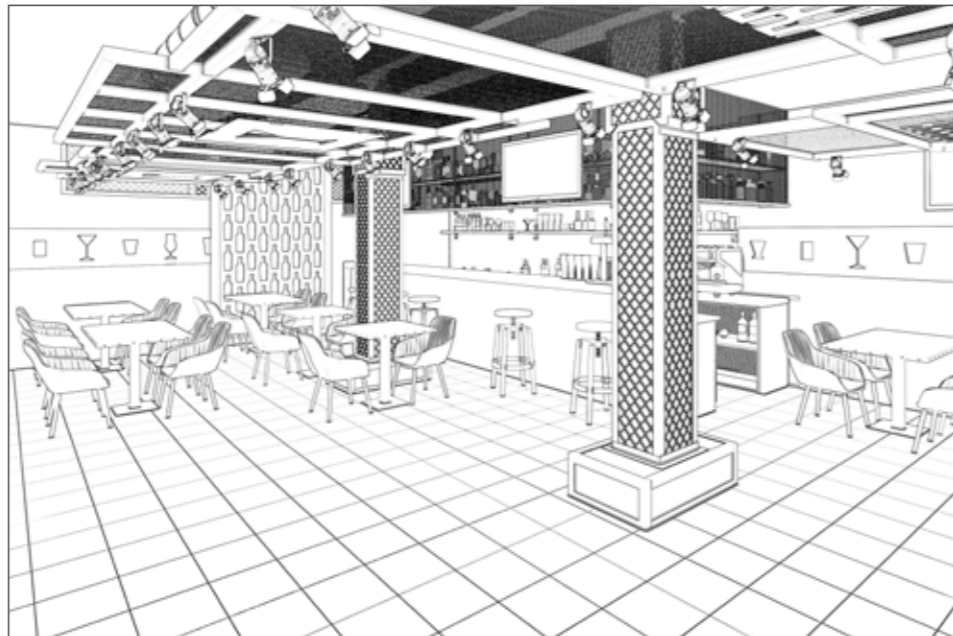
Soggiorno e spazi residenziali
Living room and residential spaces
Salon et espaces résidentiels



Una superficie, molteplici utilizzi

One surface, multiple uses
Une surface, plusieurs usages

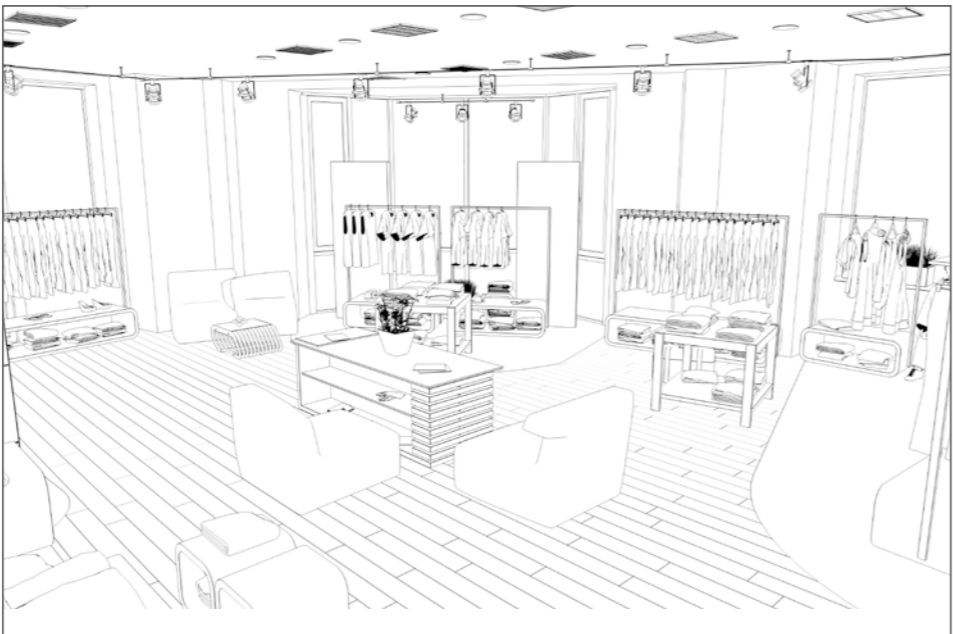
Bar e ristoranti
Bar and Restaurant
Bar et Restaurant



Bagno e zone umide
Bathroom and wet spaces
Salle de bain et pièces humides



Negozi
Retail
Magasins



Hotel e contract
Hotel and contract
Hôtel et contrat





Un prodotto con la certificazione GREENGUARD Gold ha livelli di emissione ancora più bassi ed è particolarmente povero di livelli di formaldeide.

A product with GREENGUARD Gold certification has even lower emission levels and is particularly low in formaldehyde levels.

Un produit avec la certification GREENGUARD Gold a des niveaux d'émission encore plus bas et est particulièrement faible en formaldéhyde.



Il processo produttivo del corpo rigido riduce del 20% l'utilizzo totale dei materiali, riducendo di almeno il 6% i costi di trasporto dell'intera filiera produttiva e di circa il 5% la quantità di materiale grezzo utilizzato per ogni doga prodotta.

The production process of the rigid body reduces the total use of materials by 20%, reducing the transport costs of the entire production chain by at least 6% and the quantity of raw material used for each stave produced by about 5%.

Le processus de production de la caisse rigide réduit l'utilisation totale de matériaux de 20 %, réduisant les coûts de transport de toute la chaîne de production d'au moins 6 % et la quantité de matière première utilisée pour chaque matière première d'environ 5 %.



Il programma di verifica +Vantage Vinyl fornisce la garanzia che le aziende qualificate hanno soddisfatto i requisiti ambientali, sociali e di governance richiesti per la verifica. La sostenibilità è in primo piano.

The +Vantage Vinyl verification program provides assurance that qualified companies have met the environmental, social and governance requirements required for verification. Sustainability is in the foreground.

Le programme de vérification +Vantage Vinyl assure que les entreprises qualifiées respectent les exigences environnementales, sociales et de gouvernance demandées pour la vérification. La durabilité est un des aspects les plus importants.



Floor Score è lo standard di certificazione della qualità dell'aria interna (IAQ) più riconosciuto per i materiali per pavimenti duri. Si qualifica per molti schemi di bioedilizia, tra cui LEED v4.1, WELL, BREEAM, CHPS e Green Globes.

Floor Score is the most recognized indoor air quality (IAQ) certification standard for hard floor materials. Qualifies for many green building schemes, including LEED v4.1, WELL, BREEAM, CHPS and Green Globes.

Floor Score est la norme de certification de la qualité de l'air intérieur (IAQ) la plus reconnue pour les matériaux pour le sol. Conforme à nombreux programmes de construction écologique, notamment LEED v4.1, WELL, BREEAM, CHPS et Green Globes.



Classe E1 significa classe di emissione formaldeide bassa (limite di 0,1 ppm): la concentrazione di formaldeide che si crea nell'ambiente è al di sotto del limite stabilito dall'Organizzazione Mondiale della Sanità.

Class E1 means low formaldehyde emission class (limit of 0.1 ppm): the concentration of formaldehyde created in the environment is below the limit established by the World Health Organization.

Classe E1 signifie classe à faible émission de formaldéhyde (limite de 0,1 ppm) : la concentration de formaldéhyde créée dans l'environnement une fois posé le matériel est inférieure à la limite établie par l'Organisation mondiale de la santé.



Le classi vanno da A+ a C e vengono misurate in base ai risultati delle analisi sul prodotto, nel quale viene ricercata la presenza di dieci sostanze nocive.

The classes range from A+ to C and are measured on the basis of the results of the analyzes on the product, in which the presence of ten harmful substances is sought.

Les classements (de A+ à C) et sont mesurées sur la base des résultats des analyses sur le produit, par lesquelles la présence de dix substances nocives est recherchée.



indice

INTRO	6
S-WOOD	8
ESSENTIAL OAK	22
SILENT+	30
MINERAL & METAL	38
FRAGMENTS & EXTRA	48



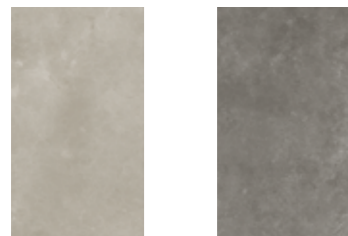
> S-WOOD



> ESSENTIAL OAK



> MINERAL



> SILENT +



> METAL



> EFFETTO LOOK ASPECT

EFFETTO LEGNO - WOOD LOOK - EFFET BOIS
EFFETTO PIETRA - STONE LOOK - EFFET PIERRE
EFFETTO METALLO - METAL LOOK - EFFET MÉTAL

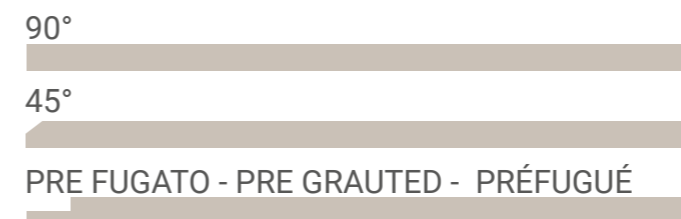
> FORMATI SIZES FORMATS



> SPESSORI THICKNESSES ÉPAISSEURS



> BISELLO BEVEL BISEAU



S-wood è una collezione dalle grafiche eleganti con un grande formato che garantisce una posa rapida e stabile. Adatto per progetti privati, commerciali e contract.

S-wood is a collection with elegant design with a large size that guarantees quick and stable installation. Suitable for private, commercial projects and contracts.

S-wood est une collection au design élégant avec un grand format qui garantit une installation rapide et stable. Étudiée pour projets privés, commerciaux et contrats.

S-Wood



S-WOOD WALNUT + FRAGMENTS CROSS



S-WOOD BLONDE

S-WOOD SMOKE





S-WOOD HONEY + FRAGMENTS RECTANGULAR



S-WOOD ASH



225x1532x5 mm

S-WoodSmoke

225x1532x5 mm

S-WoodBlonde





S-WoodWalnut

225x1532x5 mm

S-WoodHoney

225x1532x5 mm





S-WoodAsh

225x1532x5 mm

Tech

Materiale - Material - Matériel	SPC (Rigid LVT)
Formato - Size - Format	225x1532 mm
Spessore - Thickness - Épaisseur	5,0 mm
Anti usura - Wear layer - Couche d'usure	0,55 mm
Installazione - Installation - Installation	Flottante - Floating - Flottante
Bisello - Bevel - Biseau	Colorato - Colored - Coloré
Grafica superficie - Surface graphics - Graphiques de surface	EIR
Spessore Materassino - Pad thickness - Épaisseur de la sous-couche	1mm IXPE
Classe di reazione al fuoco - Reaction to fire class - Classe de réaction au feu	Bfl-S1
Antiscivolo - Antislip - Niveau antidérapant	DS
Emissione formaldeide - Formaldehyde emission - Émission de formaldéhyde	E1
Resistenza sedia a rotelle - Wheelchair resistance - Résistance en fauteuil roulant	✓
Conduttività termica - Thermal conductivity - Conductivité thermique	✓
Fonoassorbenza - Sound absorption - Absorption acoustique	-18 dB
Resistenza alle macchie - Stain resistance - Résistance aux taches	✓
CLASSE D'UTILIZZO - USE CLASS - CLASSE D'UTILISATION	
Domestico - Domestic - Domestique	23
Commerciale - Commercial - Commerciale	31



Essential Oak

Confortevole, per sentirsi sempre a casa: Essential Oak ha tre tonalità di rovere per scaldare il tuo ambiente, la protezione antigraffio, la tecnologia EIR e la finitura PURECOAT antiriflesso a 180° per eliminare l'effetto "finto legno".

Comfortable to feel at home: Essential Oak has three tones of oak for a cozy place, the anti-scratch protection, the EIR technology and the 180° anti-reflection PURECOAT finish to eliminate the "fake wooden" effect.

Confortable pour se sentir toujours chez soi: Essential Oak dispose de trois teintes de chêne pour une ambiance confortable, de la protection anti-rayures, la technologie EIR, et de la finition antireflets PURECOAT à 180° pour éliminer l'effet "faux bois".



ESSENTIAL OAK WOODLAND + FRAGMENTS JEWEL

ESSENTIAL OAK PACIFIC





Essential Oak Woodland

192x1235x5 mm

Essential Oak Canyon

192x1235x5 mm



Essential Oak Pacific

192x1235x5 mm

Tech

Materiale - Material - Matériel	SPC (Rigid LVT)
Formato - Size - Format	192x1235 mm
Spessore - Thickness - Épaisseur	5,0 mm
Anti usura - Wear layer - Couche d'usure	0,55 mm
Installazione - Installation - Installation	Flottante - Floating - Flottante
Bisello - Bevel - Biseau	Micro
Grafica superficie - Surface graphics - Graphiques de surface	EIR
Spessore Materassino - Pad thickness - Épaisseur de la sous-couche	1mm IXPE
Classe di reazione al fuoco - Reaction to fire class - Classe de réaction au feu	Bfl-S1
Antiscivolo - Antislip - Niveau antidérapant	DS
Emissione formaldeide - Formaldehyde emission - Émission de formaldéhyde	E1
Resistenza sedia a rotelle - Wheelchair resistance - Résistance en fauteuil roulant	✓
Conduttività termica - Thermal conductivity - Conductivité thermique	✓
Fonoassorbente - Sound absorption - Absorption acoustique	-18 dB
Resistenza alle macchie - Stain resistance - Résistance aux taches	✓
CLASSE D'UTILIZZO - USE CLASS - CLASSE D'UTILISATION	
Domestico - Domestic - Domestique	23
Commerciale - Commercial - Commerciale	31

SILENT+ SAND





Walking on cloud

CAMMINARE SULLE NUVOLE

Questa gamma offre ottime performance in termini di assorbimento sonoro e confort al calpestio con una riduzione acustica pari a -21 dB . Progettato per gli ambienti con un traffico intenso come gli hotel, nasce come soluzione duratura e resistente all'usura con lo spessore maggiorato che misura 8mm.

WALKING ON CLOUD

This range offers excellent performance in terms of sound absorption and walking comfort with an acoustic reduction of -21 dB. Designed for projects with heavy traffic such as hotels, it was created as a durable and wear-resistant solution with thickness increased by 8mm.

MARCHER SUR LE NUAGE

Cette gamme offre des excellentes performances au niveau d'absorption acoustique et de confort de marche avec une réduction acoustique de -21 dB. Étudié pour les projets à fort trafic ou les hôtels, il a été créé comme une solution durable et résistante à l'usure avec une épaisseur augmentée de 8 mm.



Silent + Caramel

232x1532x8 mm

Silent + Sand

232x1532x8 mm



Tech

Materiale - Material - Matériel	SPC (Rigid LVT)
Formato - Size - Format	232x1532 mm
Spessore - Thickness - Épaisseur	8,0 mm
Anti usura - Wear layer - Couche d'usure	0,55 mm
Installazione - Installation - Installation	Flottante - Floating - Flottante
Bisello - Bevel - Biseau	Colorato - Colored - Coloré
Grafica superficie - Surface graphics - Graphiques de surface	EIR
Spessore Materassino - Pad thickness - Épaisseur de la sous-couche	1,5mm IXPE
Classe di reazione al fuoco - Reaction to fire class - Classe de réaction au feu	Bfl-S1
Antiscivolo - Antislip - Niveau antidérapant	DS
Emissione formaldeide - Formaldehyde emission - Émission de formaldéhyde	E1
Resistenza sedia a rotelle - Wheelchair resistance - Résistance en fauteuil roulant	✓
Conduttività termica - Thermal conductivity - Conductivité thermique	✓
Fonoassorbenza - Sound absorption - Absorption acoustique	-21 dB
Resistenza alle macchie - Stain resistance - Résistance aux taches	✓
CLASSE D'UTILIZZO - USE CLASS - CLASSE D'UTILISATION	
Domestico - Domestic - Domestique	23
Commerciale - Commercial - Commerciale	33

Mineral&Metal





Mineral

Uscire dagli schemi con un tocco di classe per fare la differenza. L'effetto pietra per un design materico, la fuga che simula quella di un pavimento in gres porcellanato per rendere il prodotto più realistico.

Breaking the mold with a touch of class to be unique. The stone look for a material design, the joint to simulates the porcelain stoneware to make the product more realistic.

Sortir de schémas avec une touche de classe pour être unique. L'aspect pierre pour un design matière, le joint pour simuler le grès cérame pour rendre le produit plus réaliste.

Metal

La soluzione naturale per un ambiente in stile industriale senza compromessi, un sapore metropolitano deciso e moderno: un prodotto pre-fugato per pavimenti e nella sezione FRAGMENTS per rivestimenti contemporanei.

The natural solution for an uncompromising industrial style, a direct and modern metropolitan taste: a pre-grouted product for floors and in FRAGMENTS collection for wall coverings.

La solution naturelle pour un style industriel sans compromis, un goût métropolitain direct et moderne: un produit pré-jointé pour le sol et dans la collection FRAGMENTS pour le mur.



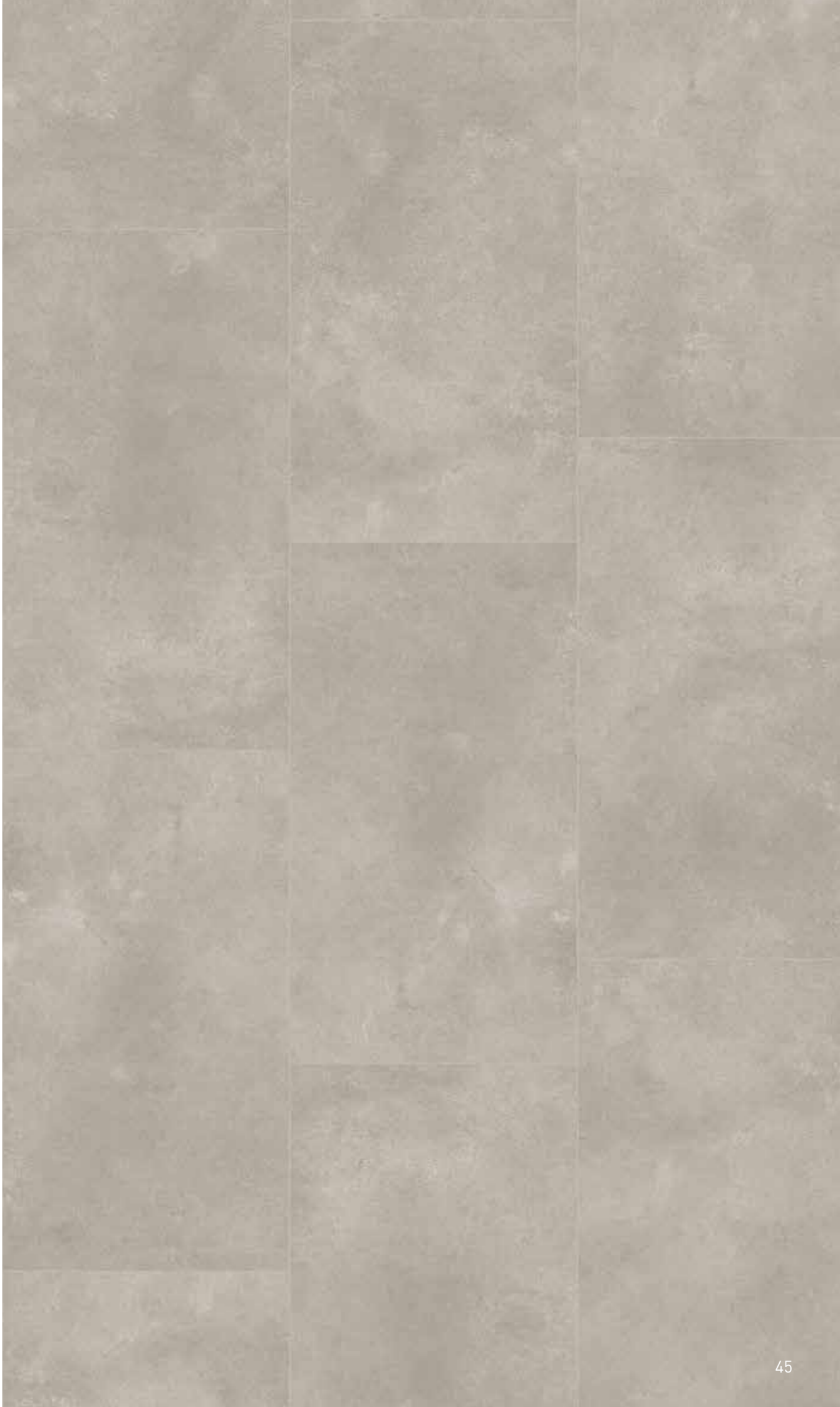


Mineral Grey

405x810x5.5 mm

405x810x5.5 mm

Mineral Ice



Metal Brooklyn

405x810x5.5 mm

Tech

Materiale - Material - Matériel	SPC (Rigid LVT)
Formato - Size - Format	405x810mm
Spessore - Thickness - Épaisseur	5,5 mm
Anti usura - Wear layer - Couche d'usure	0,55 mm
Installazione - Installation - Installation	Flottante - Floating - Flottante
Bisello - Bevel - Biseau	Prefugato - Pre-grouted - Pré-jointé
Spessore Materassino - Pad thickness - Épaisseur de la sous-couche	1mm IXPE
Classe di reazione al fuoco - Reaction to fire class - Classe de réaction au feu	Bfl-S1
Antiscivolo - Antislip - Niveau antidérapant	DS
Emissione formaldeide - Formaldehyde emission - Émission de formaldéhyde	E1
Resistenza sedia a rotelle - Wheelchair resistance - Résistance en fauteuil roulant	✓
Conduktività termica - Thermal conductivity - Conductivité thermique	✓
Fonoassorbenza - Sound absorption - Absorption acoustique	-18 dB
Resistenza alle macchie - Stain resistance - Résistance aux taches	✓
CLASSE D'UTILIZZO - USE CLASS - CLASSE D'UTILISATION	
Domestico - Domestic - Domestique	23
Commerciale - Commercial - Commerciale	31



FRAGMENTS CLASSIC

FRAGMENTS

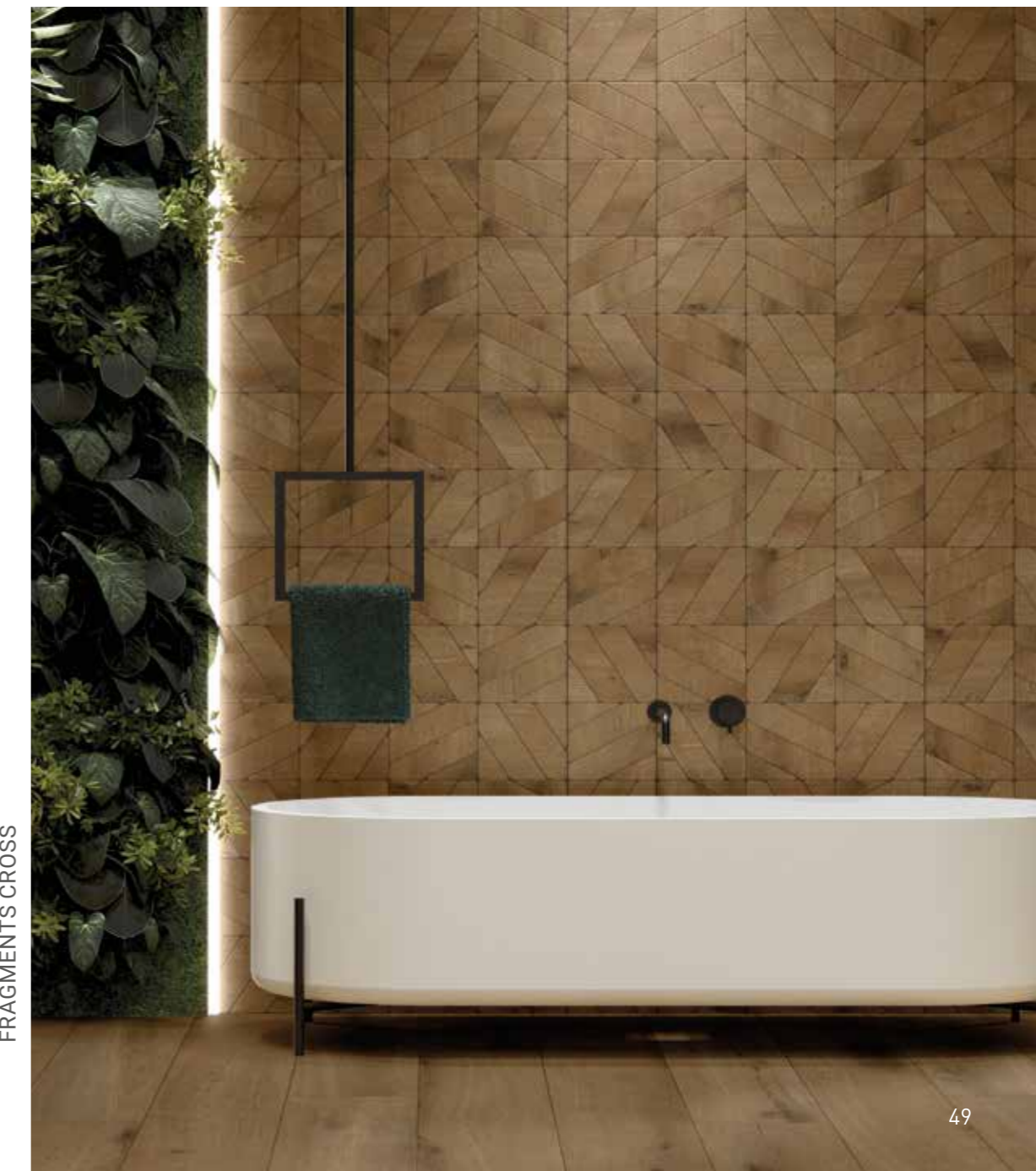
Con i mosaici FRAGMENTS diamo la possibilità al progettista, architetto o all'utente finale di completare l'ambiente con un tocco di originalità.

Le geometrie sono ricavate direttamente dalle doghe delle collezioni Essential Oak, S-Wood, Mineral e Metal.

With FRAGMENTS mosaics we give the designer, architect or private customers the possibility to complete the settings with a touch of originality.

The geometries are obtained directly from the staves of the Essential Oak, S-Wood, Mineral and Metal collections.

Avec les mosaïques FRAGMENTS, nous offrons la possibilité au designer, à l'architecte ou au client privé de compléter les décors avec une touche d'originalité. Les géométries sont obtenues directement à partir des douelles des collections Essential Oak, S-Wood, Mineral et Metal.



FRAGMENTS CROSS

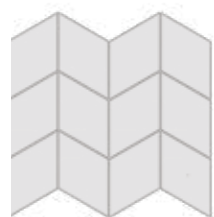


FRAGMENTS JEWEL

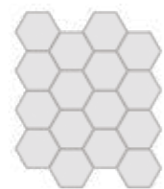


FRAGMENTS RECTANGULAR

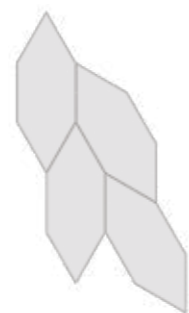
FRAGMENTS



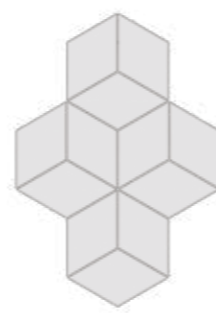
ROMBOID



HIVE



JEWEL



CLASSIC



WALL



RECTANGULAR



SIGNES



CROSS

EXTRA

IT

EN

FR



GIUNTO DI DILATAZIONE
Giunto in alluminio consigliato per la posa del materiale oltre 70 M2

EXPANSION JOINT
Aluminum joint recommended for laying material over 70 M2

JOINT DE DILATATION
Joint en aluminium recommandé pour la pose de matériel sur surfaces > de 70 M2



PROFILO TERMINALE
Profilo in alluminio con base antiurto

TERMINAL PROFILE
Aluminum profile with shockproof base

PROFIL DES TERMINAUX
Profil en aluminium avec base antichoc



PROFILO GRADINO
Profilo in alluminio angolare a 90°

STEP PROFILE
90° angular aluminum profile

PROFIL DE MARCHE
Profilé aluminium angulaire à 90°



PROFILO PERIMETRALE
Profilo in alluminio con base antiurto alternativo al battiscopa

PERIMETER PROFILE
Aluminum profile with shockproof base alternative to skirting

PROFIL DE PÉRIMÈTRE
Profilé aluminium avec base antichoc alternative aux plinthes



BATTISCOPA
PVC espanso con grafica coordinata alle varie collezioni

SKIRTING
Expanded PVC coordinated with any collection's colours

PLINTHE
PVC expansé coordonné aux couleurs de toutes les collections



SMARTFLOOR

Via Radici In Piano, 667 | P.O: Box 152 | 41049 Sassuolo (Mo) - Italy

Tel. +39.0536.998811 | Fax +39.0536.998867

info@smart-floor.it